



Sprawozdanie z badań

Nr SDHL260400706101HI

Data: 7 maja 2026 r.

Strona 1 z 4

RED ARROW ELECTRICAL LIMITED
CORTONWOOD DRIVE, BRAMPTON, BARNSELEY, Wielka Brytania. S73 0UF

Opis próbki : POD
Nr pozycji : CAB1
Nabywca : RED ARROW ELECTRICAL LIMITED
Kraj pochodzenia : CHINY
Kraj przeznaczenia : WIELKA BRYTANIA

Wnioskodawca dostarczył i potwierdził powyższy przedmiot badania oraz istotne informacje dotyczące zgłoszenia. SGS nie ponosi odpowiedzialności za przedmiot badania ani za istotne informacje dotyczące go odnośnie dokładności, przydatności, wiarygodności i/lub integralności.

Data wykonania badania : 28 kwietnia 2026 r.
Wykonane badanie : Wybrane badanie(-a) zgodnie z wnioskiem wnioskodawcy

Podsumowanie wyników testu

Nr	Wnioskowane badania	Wynik(i)	Uwagi
1	Określenie właściwości izolacji akustycznej kabin	Zobacz wynik	/
Dodatkowe informacje podano na kolejnych stronach			

Podpisano w imieniu
SGS-CSTC Standards Technical Services Co., Ltd. Oddział w Shunde
[podpis nieczytelny]

Zeskanuj, aby wyświetlić sprawozdanie



SDHL260400706i0'1HI
Weryfikacja:
check.sgsonline.com.cn

Peter Zhao
Osoba upoważniona do podpisywania

SGS-CSTC Standards
Technical Services Co., Ltd.
Shunde Branch Hardlines
[pieczęć o treści w języku
chińskim i treści:] SGS-CSTC
Standards Technical Services
Co. Ltd. Shunde Branch Usługi
Kontroli i Badań

O ile nie uzgodniono inaczej w formie pisemnej, niniejszy dokument został wydany przez Spółkę zgodnie z Ogólnymi Warunkami Świadczenia Usług wydrukowanymi na odwrocie, dostępnymi na żądanie lub na stronie <https://www.sgs.com/en/Terms-and-Conditions>. Zwraca się uwagę na zawarte w nich kwestie dotyczące ograniczenia odpowiedzialności, odszkodowań i jurysdykcji. Wszelkim posiadaczom niniejszego dokumentu przypomina się, że informacje w nim zawarte odzwierciedlają ustalenia Spółki wyłącznie w momencie jej interwencji oraz w granicach ewentualnych instrukcji Klienta. Spółka ponosi wyłącznie odpowiedzialność wobec Klienta, a niniejszy dokument nie zwalnia stron transakcji z wykonywania wszystkich ich praw i obowiązków wynikających z dokumentów transakcyjnych. Niniejszy dokument nie może być powielany inaczej niż w całości bez uprzedniej pisemnej zgody Spółki. Wszelkie nieuprawnione zmiany, podrobienie lub fałszowanie treści lub wyglądu niniejszego dokumentu jest niezgodne z prawem, a sprawcy mogą zostać pociągnięci do odpowiedzialności w pełnym zakresie przewidzianym przez prawo. O ile nie określono inaczej, wyniki przedstawione w niniejszym sprawozdaniu z badań odnoszą się wyłącznie do badanej próbki (próbek), a próbki te są przechowywane wyłącznie przez 30 dni.
Uwaga: Aby sprawdzić autentyczność sprawozdania z badań /kontroli oraz certyfikatu, prosimy o kontakt telefoniczny pod numerem: (86-755) 83071443 lub e-mailowy: CN.Doccheck@sgs.com
1-2/F., Building 1, European Industrial Park, nr 1, Shunhe South Road, Wusha, Daliang, Shunde District, Foshan, Guangdong, Chiny 52800 t (86-757)22805888 www.sgs.com.cn sgs.china.cn

Członek Grupy SGS (SGS SA)

**I. Stan**

- 1) Pojemność pomieszczenia pogłosowego: 200 m³
- 2) Wymiary: 1075 mm x 990 mm x 2300 mm
- 3) Temperatura: 26°C, wilgotność względna: 68%

II. Metoda pomiaru

Zgodnie z normą „ISO 11957:1996(E): Akustyka - Określanie właściwości izolacyjnych kabin - Pomiary laboratoryjne i na miejscu” oraz „ISO 717-1: Akustyka - Klasyfikacja izolacji akustycznej w budynkach i elementach budowlanych - Część 1: Izolacja akustyczna od dźwięków powietrznych”.

Izolacyjność akustyczna w pasmach jednej trzeciej oktawy lub oktawy, D_p , jest określona przez:

$$D_p = (L_p)_{room} - (L_p)_{cabin} \quad (1)$$

D_p izolacja akustyczna, dB;

$(L_p)_{room}$ jest uśrednionym poziomem ciśnienia akustycznego, w decybelach, w pasmach jednej trzeciej oktawy lub oktawy w pomieszczeniu, dB;

$(L_p)_{cabin}$ jest średnim poziomem ciśnienia akustycznego, w decybelach, w pasmach jednej trzeciej oktawy lub oktawy wewnątrz kabiny, dB;

III. Oprzyrządowanie

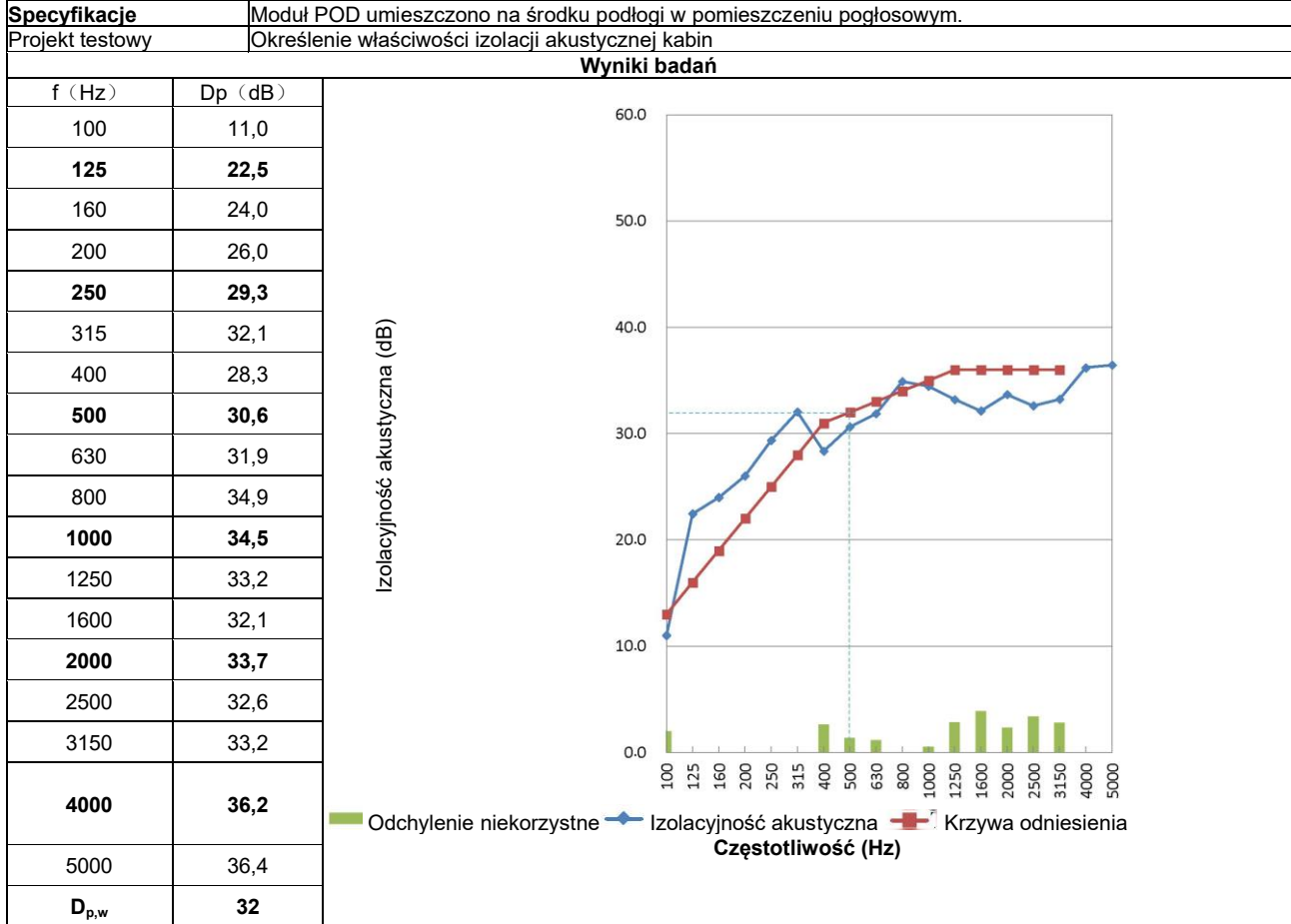
Miernik B&K 2270
Wzmacniacz mocy B&K 2716
Głośnik dookólny B&K 4292
Mikrofon B&K 4189
i akcesoria.

SGS-CSTC Standards Technical Services Co., Ltd. Shunde Branch Hardlines [pieczęć o treści w języku chińskim i treści:] SGS-CSTC Standards Technical Services Co. Ltd. Shunde Branch Usługi Kontroli i Badań

O ile nie uzgodniono inaczej w formie pisemnej, niniejszy dokument został wydany przez Spółkę zgodnie z Ogólnymi Warunkami Świadczenia Usług wydrukowanymi na odwrocie, dostępnymi na żądanie lub na stronie <https://www.sgs.com/en/Terms-and-Conditions>. Zwraca się uwagę na zawarte w nich kwestie dotyczące ograniczenia odpowiedzialności, odszkodowań i jurysdykcji. Wszelkim posiadaczom niniejszego dokumentu przypomina się, że informacje w nim zawarte odzwierciedlają ustalenia Spółki wyłącznie w momencie jej interwencji oraz w granicach ewentualnych instrukcji Klienta. Spółka ponosi wyłącznie odpowiedzialność wobec Klienta, a niniejszy dokument nie zwalnia stron transakcji z wykonywania wszystkich ich praw i obowiązków wynikających z dokumentów transakcyjnych. Niniejszy dokument nie może być powielany inaczej niż w całości bez uprzedniej pisemnej zgody Spółki. Wszelkie nieuprawnione zmiany, podrabianie lub fałszowanie treści lub wyglądu niniejszego dokumentu jest niezgodne z prawem, a sprawcy mogą zostać pociągnięci do odpowiedzialności w pełnym zakresie przewidzianym przez prawo. O ile nie określono inaczej, wyniki przedstawione w niniejszym sprawozdaniu z badań odnoszą się wyłącznie do badanej próbki (próbek), a próbki te są przechowywane wyłącznie przez 30 dni.

Uwaga: Aby sprawdzić autentyczność sprawozdania z badań /kontroli oraz certyfikatu, prosimy o kontakt telefoniczny pod numerem: (86-755) 83071443 lub e-mailowy: CN.Doccheck@sgs.com
1-2/F., Building 1, European Industrial Park, nr 1, Shunhe South Road, Wusha, Daliang, Shunde District, Foshan, Guangdong, Chiny 52800 t (86-757)22805888 www.sgsgroup.com.cn sgs.china.cn

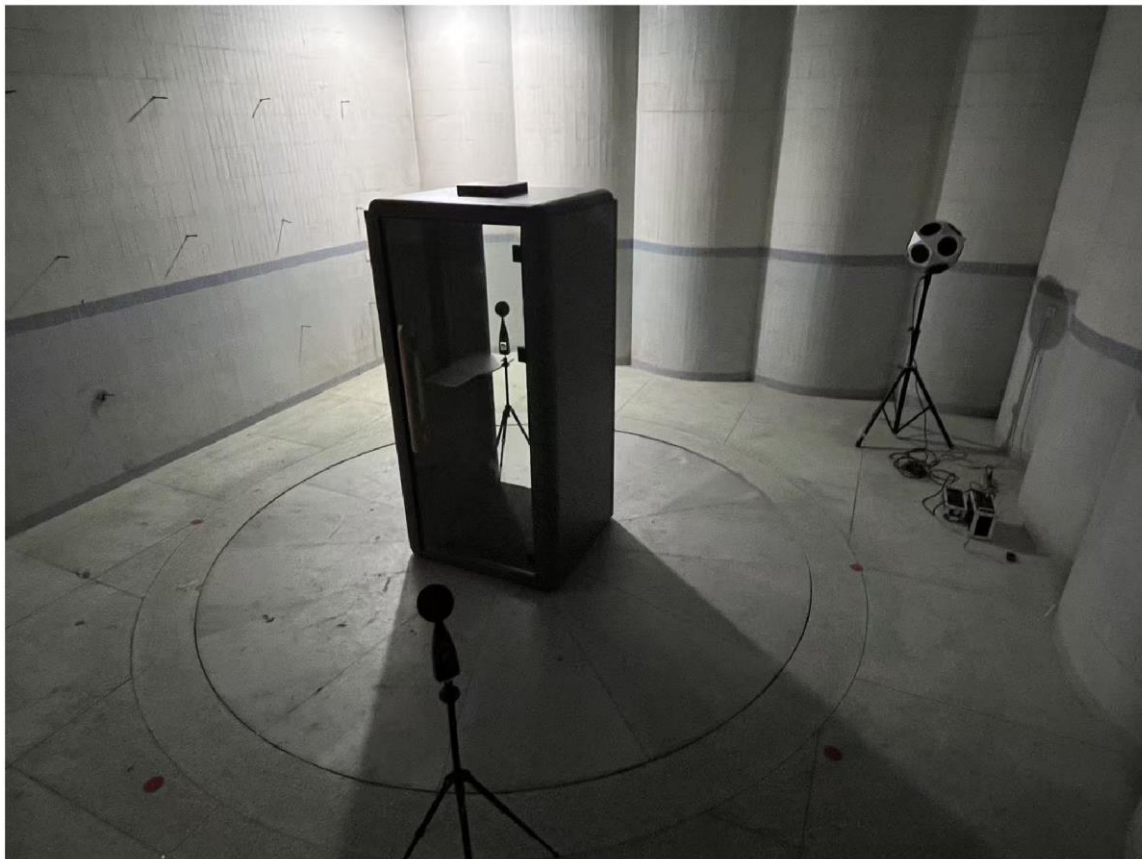
IV. Wyniki badań:



SGS-CSTC Standards Technical Services Co., Ltd. Shunde Branch Hardlines [pieczęć o treści w języku chińskim i treści:] SGS-CSTC Standards Technical Services Co. Ltd. Shunde Branch Usługi Kontroli i Badań

O ile nie uzgodniono inaczej w formie pisemnej, niniejszy dokument został wydany przez Spółkę zgodnie z Ogólnymi Warunkami Świadczenia Usług wydrukowanymi na odwrocie, dostępnymi na żądanie lub na stronie <https://www.sgs.com/en/Terms-and-Conditions>. Zwraca się uwagę na zawarte w nich kwestie dotyczące ograniczenia odpowiedzialności, odszkodowań i jurysdykcji. Wszelkim posiadaczom niniejszego dokumentu przypomina się, że informacje w nim zawarte odzwierciedlają ustalenia Spółki wyłącznie w momencie jej interwencji oraz w granicach ewentualnych instrukcji Klienta. Spółka ponosi wyłącznie odpowiedzialność wobec Klienta, a niniejszy dokument nie zwalnia stron transakcji z wykonywania wszystkich ich praw i obowiązków wynikających z dokumentów transakcyjnych. Niniejszy dokument nie może być powielany inaczej niż w całości bez uprzedniej pisemnej zgody Spółki. Wszelkie nieuprawnione zmiany, podrobienie lub fałszowanie treści lub wyglądu niniejszego dokumentu jest niezgodne z prawem, a sprawcy mogą zostać pociągnięci do odpowiedzialności w pełnym zakresie przewidzianym przez prawo. O ile nie określono inaczej, wyniki przedstawione w niniejszym sprawozdaniu z badań odnoszą się wyłącznie do badanej próbki (próbek), a próbki te są przechowywane wyłącznie przez 30 dni. Uwaga: Aby sprawdzić autentyczność sprawozdania z badań /kontroli oraz certyfikatu, prosimy o kontakt telefoniczny pod numerem: (86-755) 83071443 lub e-mailowy: CN.Doccheck@sgs.com 1-2/F., Building 1, European Industrial Park, nr 1, Shunhe South Road, Wusha, Daliang, Shunde District, Foshan, Guangdong, Chiny 52800 t (86-757)22805888 www.sgs.com.cn sgs.china.cn

V. Dokumentacja fotograficzna:



Uwaga: Badanie to zostało zlecone Instytutowi Architektury Subtropikalnej Uniwersytetu Technologicznego Południowych Chin.

Koniec sprawozdania

SGS-CSTC Standards
Technical Services Co., Ltd.
Shunde Branch Hardlines
[pieczęć o treści w języku
chińskim i treści:] SGS-CSTC
Standards Technical Services
Co. Ltd. Shunde Branch Usługi
Kontroli i Badań

O ile nie uzgodniono inaczej w formie pisemnej, niniejszy dokument został wydany przez Spółkę zgodnie z Ogólnymi Warunkami Świadczenia Usług wydrukowanymi na odwrocie, dostępnymi na żądanie lub na stronie <https://www.sgs.com/en/Terms-and-Conditions>. Zwraca się uwagę na zawarte w nich kwestie dotyczące ograniczenia odpowiedzialności, odszkodowań i jurysdykcji. Wszelkim posiadaczom niniejszego dokumentu przypomina się, że informacje w nim zawarte odzwierciedlają ustalenia Spółki wyłącznie w momencie jej interwencji oraz w granicach ewentualnych instrukcji Klienta. Spółka ponosi wyłącznie odpowiedzialność wobec Klienta, a niniejszy dokument nie zwalnia stron transakcji z wykonywania wszystkich ich praw i obowiązków wynikających z dokumentów transakcyjnych. Niniejszy dokument nie może być powielany inaczej niż w całości bez uprzedniej pisemnej zgody Spółki. Wszelkie nieuprawnione zmiany, podrobienie lub fałszowanie treści lub wyglądu niniejszego dokumentu jest niezgodne z prawem, a sprawcy mogą zostać pociągnięci do odpowiedzialności w pełnym zakresie przewidzianym przez prawo. O ile nie określono inaczej, wyniki przedstawione w niniejszym sprawozdaniu z badań odnoszą się wyłącznie do badanej próbki (próbek), a próbki te są przechowywane wyłącznie przez 30 dni.
Uwaga: Aby sprawdzić autentyczność sprawozdania z badań /kontroli oraz certyfikatu, prosimy o kontakt telefoniczny pod numerem: (86-755) 83071443 lub e-mailowy: CN.Doccheck@sgs.com
1-2/F., Building 1, European Industrial Park, nr 1, Shunhe South Road, Wusha, Daliang, Shunde District, Foshan, Guangdong, Chiny 52800 t (86-757)22805888 www.sgs.com.cn sgs.china.cn

Członek Grupy SGS (SGS SA)

=====
Ja, Rafał Barański, tłumacz przysięgły języka angielskiego, wpisany na listę tłumaczy przysięgłych prowadzoną przez Ministra Sprawiedliwości pod numerem TP/5505/05, poświadczam zgodność niniejszego tłumaczenia z wydrukiem dokumentu w języku angielskim.
18-05-2026; Nr rep. 5.250/26